



Muzeum Etnograficzne  
im. Seweryna Udzieli w Krakowie

Instytucja kultury województwa małopolskiego  
✉ ul. Krakowska 46, 31-066 Kraków  
tel.: 012 430 60 23 fax.: 012 430 63 30  
www.etnomuzeum.eu

Kraków, 8 sierpnia 2014 r.

**Wystawa „Spotkanie. Drzeworyty ludowe  
z kolekcji Józefa Gwalberta Pawlikowskiego  
zachowanej we Lwowie”**

Muzeum Etnograficzne w Krakowie, Ratusz, pl. Wolnica 1  
12 września – 30 listopada 2014 r.  
wernisaż: 11 września, godz. 18:00

W dniach od 12 września do 30 listopada 2014 roku w Muzeum Etnograficznym w Krakowie prezentowana będzie długo oczekiwana wystawa drzeworytów ludowych z kolekcji Józefa Gwalberta Pawlikowskiego (1793–1852). Sto czterdzieści jeden drzeworytów, zgromadzonych w pierwszej połowie XIX wieku, obecnie znajduje się w Narodowej Naukowej Bibliotece Ukrainy im. Stefanyka we Lwowie, przechowującej zbiory Zakładu Narodowego im. Ossolińskich. Odbitki te nigdy nie były eksponowane, ani w całości publikowane, zaś od lat czterdziestych XX wieku dostęp do nich nie był możliwy. W rezultacie jeden z największych i najstarszych zbiorów ludowej grafiki jest dziś niemal nieznany.

Kolekcja powstała w pierwszych dekadach XIX wieku, w okresie, kiedy działali jeszcze ostatni drzeworytnicy wykonujący swe usługi dla ludności wiejskiej. W tym czasie ich wyroby zaczęły być stopniowo wypierane przez cieszącą się coraz większą popularnością malarstwo na szkło, a wkrótce przez obrazy masowo wykonywane w nowych technikach graficznych (litografie, chromolitografie). Kolekcja Pawlikowskiego została zebrana w ostatnim okresie funkcjonowania zjawiska.

Wystawa pozwala wkroczyć w krąg symboliki i estetyki charakterystycznej dla dawnej sztuki ludowej, która po dziś dzień inspiruje i fascynuje. Osobno rozwinięty zostanie wątek dziewiętnastowiecznego kolekcjonerstwa oraz prekursorskich na owe czasy koncepcji zbieracza. Zwiedzający podążą śladami osób, które tworzyły kolekcję Pawlikowskiego, docierając zarówno do popularnych wówczas miejsc kultu, jak i do samego warsztatu drzeworytnika. W tej części wystawy zaprezentowane zostaną obrazy, rzeźby, klocki drzeworytnicze oraz drzeworyty z kolekcji Muzeum Etnograficznego w Krakowie. Osobno archiwalia i dokumenty ze zbiorów lwowskich ukażą motywacje kolekcjonera i jego współpracowników, wskażą również na metody ich pracy. Wystawie towarzyszyć będzie obszerna publikacja.

Kuratorzy wystawy: Grzegorz Graff, Grażyna Mosio, Beata Skoczeń-Marchewka  
Koncepcja plastyczna wystawy oraz projekt graficzny książki: dr Piotr Michura

Patronat honorowy: Marek Sowa – Marszałek Województwa Małopolskiego, Witalij Maksymenko – Konsul Generalny Ukrainy w Krakowie

Dofinansowano ze środków Ministra Kultury i Dziedzictwa Narodowego.

Projekt zrealizowano we współpracy z Lwowską Narodową Naukową Biblioteką Ukrainy im. Wasyla Stefanyka.



Muzeum Etnograficzne  
im. Seweryna Udzieli w Krakowie

Instytucja kultury województwa małopolskiego  
✉ ul. Krakowska 46, 31-066 Kraków  
tel.: 012 430 60 23 fax.: 012 430 63 30  
www.etnomuzeum.eu

INFORMACJE DODATKOWE

Drogą prowadzącą do wystawy „Spotkanie. Drzeworyty ludowe z kolekcji Józefa Gwalberta Pawlikowskiego zachowanej we Lwowie” jest kilkuletnia praca zespołu Muzeum Etnograficznego w Krakowie nad projektem Wirtualne Muzeum Drzeworytów Ludowych (WMDL). W 2012 roku we Lwowskiej Narodowej Bibliotece Ukrainy im. Wasyla Stefanyka zespół odnalazł spuściznę po Józefie Gwalbercie Pawlikowskim, bibliofilu i kolekcjonerze.

WMDL to projekt Muzeum Etnograficznego w Krakowie, prowadzony od 2011 roku, którego celem jest dokumentacja i udostępnienie wiedzy o polskim drzeworytnictwie ludowym. Powstał w odpowiedzi na potrzebę uzupełniania, upowszechniania i zachowania wiedzy o obiektach rozproszonych i dotąd mało poznanych. Dzięki prowadzonym badaniom docieramy do często nieznanych dotąd zabytków – zgromadzonych w zbiorach publicznych, kościelnych i prywatnych. Baza danych, oprócz informacji na temat konkretnych obiektów, zapewnia bogaty materiał ilustracyjny oraz interaktywną mapę, pozwalającą uchwycić skalę zjawiska. Informacje o nich wraz z materiałem ilustracyjnym udostępniamy w bazie danych, rejestrującej już ponad 1000 drzeworytów.

Projekt WMDL realizowany jest przez zespół w składzie: Grzegorz Graff, Anna Grochal, Justyna Maślowiec, Grażyna Mosio, Beata Skoczeń-Marchewka, Marcin Wąsik, Anna Woźny. Za oprawę plastyczną odpowiedzialny jest dr Piotr Michura (ASP w Krakowie).

Projekt współfinansowany przez Ministra Kultury i Dziedzictwa Narodowego w ramach programu „Dziedzictwo kulturowe”.

Więcej: [www.drzeworyty.eu](http://www.drzeworyty.eu)

INFORMACJE PRAKTYCZNE

Wystawa „Spotkanie. Drzeworyty ludowe z kolekcji Józefa Gwalberta Pawlikowskiego zachowanej we Lwowie”

Gdzie: Muzeum Etnograficzne w Krakowie, Ratusz, pl. Wolnica 1

Kiedy: 12 września – 30 listopada 2014 r.

Wernisaż: 11 września, godz. 18:00

Wstęp w ramach zwiedzania wystawy stałej „Polska kultura ludowa”:

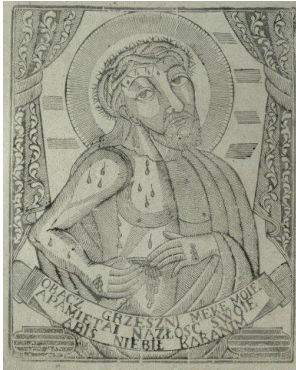
- bilet normalny – 13,00 zł
- bilet ulgowy – 7,00 zł
- w niedzielę – wstęp wolny
- bilet rodzinny dwie osoby dorosłe + 1 dziecko lub jedna osoba dorosła + 2 dzieci – 20,00 zł; każda kolejna osoba + 5,00 zł



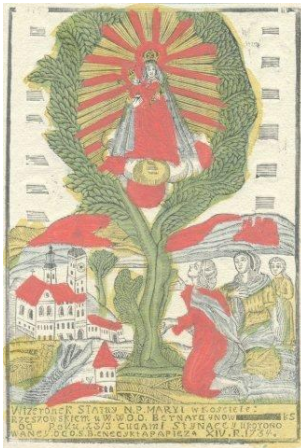
Muzeum Etnograficzne  
im. Seweryna Udzieli w Krakowie

Instytucja kultury województwa małopolskiego  
✉ ul. Krakowska 46, 31-066 Kraków  
tel.: 012 430 60 23 fax.: 012 430 63 30  
www.etnomuzeum.eu

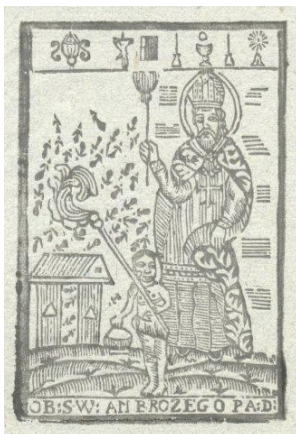
PRZYKŁADOWE DRZEWORYTY PREZENTOWANE NA WYSTAWIE



Chrystus ukazujący ranę w boku  
drzeworyt wzdłużny  
datowanie: ok. 1850  
ECT.3066/Narodowa Naukowa Biblioteka Ukrainy im. Stefanyka we  
Lwowie  
Fot. Jurij Merduch



Matka Boska Rzeszowska  
drzeworyt wzdłużny kolorowany  
datowanie: 1801–1841  
ECT.3031/Narodowa Naukowa Biblioteka Ukrainy im. Stefanyka we  
Lwowie  
Fot. Jurij Merduch



Święty Ambroży  
drzeworyt wzdłużny  
datowanie: 1801–1841  
ECT.3104/Narodowa Naukowa Biblioteka Ukrainy im. Stefanyka we  
Lwowie  
Fot. Jurij Merduch



Muzeum Etnograficzne  
im. Seweryna Udzieli w Krakowie

Instytucja kultury województwa małopolskiego  
✉ ul. Krakowska 46, 31-066 Kraków  
tel.: 012 430 60 23 fax.: 012 430 63 30  
www.etnomuzeum.eu

Kontakt dla dziennikarzy:

Ewelina Lasota / [lasota@etnomuzeum.eu](mailto:lasota@etnomuzeum.eu) / +48 (12) 430 63 42 (w. 34)

Patronat medialny:

Tygodnik Powszechny / Poland Art / Krakow POST / Local-Life / e-krakow  
Miasto Dzieci / Bliżej Przedszkola / Radio Bajka